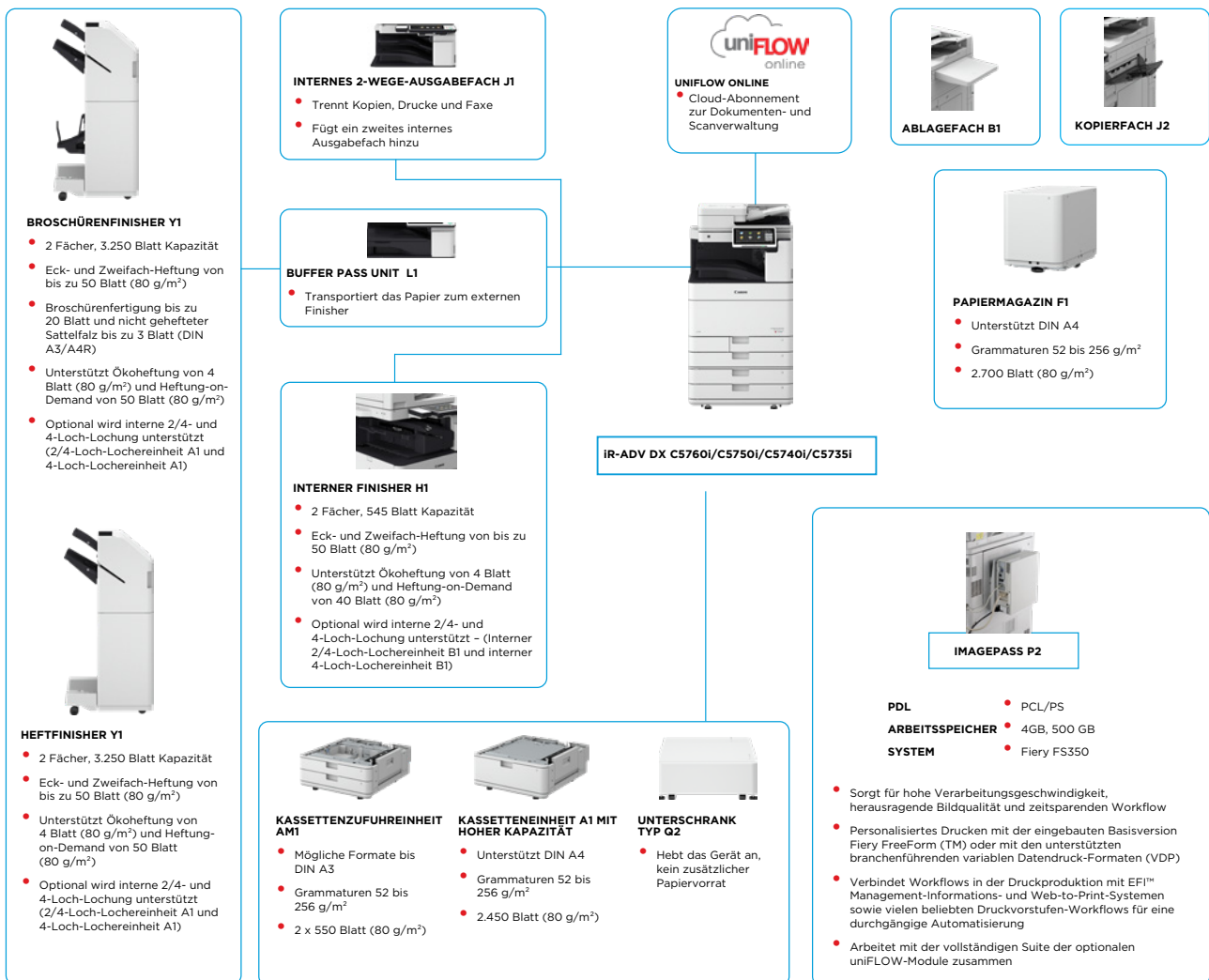


imageRUNNER ADVANCE DX C5700 Serie

OPTIMIEREN SIE IHRE BETRIEBLICHE EFFIZIENZ DURCH INTELLIGENTE DIN A3 FARB-MULTIFUNKTIONSSYSTEME



HAUPTKONFIGURATIONSOPTIONEN



Diese einfache Konfigurationsübersicht dient nur zur Veranschaulichung. Eine vollständige Liste der Optionen und die genauen Kompatibilitätsbeziehungen finden Sie im [Online-Produktkonfigurator](#).

Die Unified Firmware Platform (UFP) gewährleistet in Verbindung mit dem Canon Content Delivery System (CDS), dass die neuesten Upgrades und Sicherheitsfunktionen automatisch verfügbar sind - für ein besseres Nutzererlebnis im gesamten IR ADVANCE DX-Portfolio.

TECHNISCHE DATEN **imageRUNNER ADVANCE DX C5700 Serie**

HAUPTZEICHENHEIT		Direktdruck	Mögliche Dateiformate: PDF, EPS, TIFF, JPEG und XPS
Gerätetyp	Multifunktionaler DIN A3-Farblaserdrucker	Mobiles Drucken und Drucken aus der Cloud	AirPrint, Mopria, Google Cloud Print, Canon PRINT Business und optional uniFLOW Online
Kernfunktionen	Drucken, Kopieren, Scannen, Versenden, Speichern und optionale Faxfunktion		Je nach Anforderungen sind verschiedene Software- und MEAP-basierte Lösungen zum Drucken über mobile bzw. mit dem Internet verbundene Systeme und cloudbasierte Dienste erhältlich. Weitere Informationen erhalten Sie bei Ihrem Canon Ansprechpartner.
Prozessor	1,75 GHz Dual Core Prozessor		
Bedienfeld	25,7 cm großer TFT-LCD-WSVGA-Farb-Touchscreen	Schriftarten	PS-Schriftarten: 136 Roman-Schriften PCL-Schriftarten: 93 Roman-, 10 Bitmap-, 2 OCR-Schriften, Andale Mono WT J/K/S/T** (Japanisch, Koreanisch, vereinfachtes und traditionelles Chinesisch), Barcode-Schriften**
Arbeitsspeicher	Seriennmäßig: 4,0GB RAM		**Optionaler internationaler PCL-Schriftensatz A1 erforderlich **Barcode-Druckkit D1 erforderlich
Festplatte	Seriennmäßig*: 320 GB (verfügbar: 250 GB), Optional: 250 GB, 1 TB * Es können andere Startfestplatten verwendet werden.	Druckfunktionen	Sicheres Drucken, Sicheres Wasserzeichen, Kopf-/Fußzeile, Seitenlayout, beidseitiges Drucken, gemischte Papierformate/Ausrichtungen, Umschlag (vorne/hinten), Tonerreduzierung, Plakatdruck, erwungene Druckreservierung, Druckdatum, geplantes Drucken, Drucken über virtuellen Drucker
Festplattenspiegelung	Optional		
Schnittstellen	NETZWERK Seriennmäßig: 1000Base-T/100Base-TX/10Base-T, WLAN (IEEE 802.11 b/g/n) Optional: NFC, Bluetooth Low Energy Sonstiges Seriennmäßig: 1 x USB 2.0 (Host), 1 x USB 3.0 (Host), 1 x USB 2.0 (Device). Optional: serielle Schnittstelle, Kopierkontrollschnittstelle	Betriebssystem	UFRIL: Windows* 7 / 8.1 / 10, Server 2008 / 2008 R2 / 2012 / 2012 R2 / 2016 / 2019, Mac OS X (10.10 oder höher) PCL: Windows* 7 / 8.1 / 10, Server 2008 / 2008 R2 / 2012 / 2012 R2 / 2016 / 2019 PS: Windows* 7 / 8.1 / 10, Server 2008 / 2008 R2 / 2012 / 2012 R2 / 2016 / 2019, Mac OS X (10.10 oder höher) PPD: Windows 7 / 8.1 / 10, MAC OS X (10.9 oder höher) Eingebettete McAfee-Kontrollsoftware Stand: Februar 2020
Papierzufuhrkapazität (DIN A4, 80 g/m²)	Seriennmäßig: 1.200 Blatt 1 Mehrzweckeinzug mit 100 Blatt 2 Papierkassetten à 550 Blatt Maximum: 6.350 Blatt (mit Kassetteneinheit A1 mit hoher Kapazität und Papiermagazin F1)	TECHNISCHE DATEN: KOPIERSYSTEM	
Papierausgabekapazität (DIN A4, 80 g/m²)	Seriennmäßig: 250 Blatt Maximum: 3.450 Blatt (mit Heftfinisher Y1/ Broschürenfinisher Y1 und Kopierfach J2)	Kopiergeschwindigkeit (S/W, Farbe)	iR-ADV DX C5760i bis 60 Seiten/Min. (DIN A4, DIN A5, A5R, A6R), bis 32 Seiten/Min. (DIN A3), bis 36 Seiten/Min. (A4R)
Endverarbeitungsfunktionen	Standard: Sortieren, Zusammentragen Mit Optionen: Sortieren, Zusammentragen, Versatz, Heften, Sattelstichheftung, Lochen, klammerloses Heften, Heften nach Bedarf	Kopiergeschwindigkeit (S/W, Farbe)	iR-ADV DX C5750i bis 50 Seiten/Min. (DIN A4, DIN A5, A5R, A6R), bis 27 Seiten/Min. (DIN A3), bis 30 Seiten/Min. (A4R)
Mögliche Papierarten	Mehrzweckeinzug: Dünnes Papier, Normalpapier, Recyclingpapier, farbiges Papier, schweres Papier, gestrichenes Papier, Transparentpapier, Feinpapier, Folien, Etiketten, vorgelochtes Papier, Briefpapier, Registerkarton, Umschläge Papierkassette (oben/unten): Dünnes Papier, Normalpapier, Recyclingpapier, farbiges Papier, schweres Papier, Feinpapier, Folien, vorgelochtes Papier, Briefpapier, Umschläge* * Umschlagzufuhr-Einheit (Standard) erforderlich.	Ausgabezeit 1. Kopie (DIN A4) (S/W/Farbe)	iR-ADV DX C5740i bis 40 Seiten/Min. (DIN A4, DIN A5, A5R, A6R), bis 22 Seiten/Min. (DIN A3), bis 24 Seiten/Min. (A4R)
Mögliche Formate	Mehrzweckeinzug: Standardformate: SRA3, DIN A3, A4, A4R, A5, A5R, A6R, B4, B5, B5R Benutzerdefinierte Formate: 98,0 x 139,7 mm bis 320 x 457,2 mm Benutzerdefiniertes Format: 98 x 139,7 mm bis 320 x 457,2 mm Umschläge: COM 10 (No.10), Monarch, DIN lang, ISO-C5 Benutzerdefinierte Umschlag-Formate: 98 x 98,4 mm bis 320 x 457,2 mm Obere Kassette: Standardformate: DIN A4, A5, A5R, A6R, B5 Benutzerdefinierte Formate: 98 x 148 mm bis 297 x 215,9 mm Umschläge: COM10 (No.10), DIN lang, ISO-C5 Untere Kassette: Standardformate: DIN A3, A4, A4R, A5, A5R, A6R, B4, B5, B5R Benutzerdefinierte Formate: 98 x 182 mm bis 304,8 x 457,2 mm Umschläge [COM10 (No.10), Monarch, DIN lang, ISO-C5]		iR-ADV DX C5735i bis 35 Seiten/Min. (DIN A4, DIN A5, A5R, A6R), bis 18 Seiten/Min. (DIN A3), bis 23 Seiten/Min. (A4R)
Mögliche Grammaturen	Mehrzweckfach: 52 bis 300 g/m ² Papierkassette (oben/unten): 52 bis 256 g/m ² Beidseitiger Druck: 52 bis 220 g/m ²	Kopierauflösung (dpi)	600 x 600
Aufwärmzeit	Schnellstartmodus: max. 4 Sekunden *Zeit zwischen dem Einschalten des Systems und dem Erscheinen des Kopier-Icons, das die Eingabebereitschaft des Touchbedienfelds anzeigt. Aus dem Ruhemodus: max. 10 Sekunden Nach dem Einschalten: max. 10 Sekunden* *Zeit zwischen dem Einschalten des Systems und der Kopierbereitschaft (nicht Druckreservierung)	Mehrfachkopien	Bis 999 Kopien
Abmessungen (B x T x H)	iR-ADV DX C5735i: ca. 143 kg einschl. Toner iR-ADV DX C5760i/C5750i/C5740i: ca. 145 kg einschl. Toner]	Kopierdichte	Automatisch oder manuell (9 Stufen)
Benötigte Stellfläche (B x T)	iR-ADV DX C5735i: Standard: 108,3 x 116,2 cm (rechte Abdeckung geöffnet und Mehrzweckfach herausgezogen + Kassetteneinheitsfach geöffnet) Vollausgestattet: 186,6 x 130 cm (Broschürenfinisher Y1 mit herausgezogenem Erweiterungsfach + Papiermagazin F1 + Kassetteneinheitsfach geöffnet) iR-ADV DX C5760i/C5750i/C5740i: Standard: 108,3 x 130 cm (rechte Abdeckung geöffnet und Mehrzweckfach herausgezogen + Kassetteneinheitsfach geöffnet) Vollausgestattet: 186,6 x 130 cm (Broschürenfinisher Y1 mit herausgezogenem Erweiterungsfach + Papiermagazin F1 + Kassetteneinheitsfach offen)	Vergrößerung	Zoom: 25 % - 400 % (in 1% Stufen) Feste Zoomstufen: 25%, 50%, 70%, 100% (1:1) / 141%, 200%, 400%
Gewicht	iR-ADV DX C5735i: ca. 143 kg einschl. Toner iR-ADV DX C5760i/C5750i/C5740i: ca. 145 kg einschl. Toner]	Kopierfunktionen	Feste Bereichs-Zoomstufen, beidseitig, Dichteregulierung, Auswahl der Vorlagenart, Unterbrechungs-Modus, Buch auf zwei Seiten, beidseitige Vorlage, Joberstellung, N auf 1, Deckblatt hinzufügen, Zuschneiden, Vorlagen unterschiedlicher Größe, Seitennummerierung, Nummerierung der Kopiensätze, Schärfe, Randentfernung, Sicheres Wasserzeichen, Druckdatum, Bundsteg, Druck & Prüfung, Negativ/Positiv, Bildwiederholung, Auftragsblöcke zusammenlegen, Spiegelbild, in Mailbox speichern, Bildüberlagerung, Ausweiskopie, Überspringen leerer Seiten, Vorlagen mit beliebigen Formaten, Farbmodus, Reserviertes Kopieren, Musterkopie
TECHNISCHE DATEN: DRUCKER		TECHNISCHE DATEN: SCANNER	
Druckgeschwindigkeit (S/W bzw. Farbe)	iR-ADV DX C5760i 60 Seiten/Min. (DIN A4), 32 Seiten/Min. (DIN A3), 36 Seiten/Min. (A4R), 60/5 Seiten/Min. (A5R), 60/5 Seiten/Min. (A6R) iR-ADV DX C5750i 50 Seiten/Min. (DIN A4), 27 Seiten/Min. (DIN A3), 30 Seiten/Min. (A4R), 50/4 Seiten/Min. (A5R), 50/4 Seiten/Min. (A6R) iR-ADV DX C5740i 40 Seiten/Min. (DIN A4), 22 Seiten/Min. (DIN A3), 24 Seiten/Min. (A4R), 40/4 Seiten/Min. (A5R), 40/4 Seiten/Min. (A6R) iR-ADV DX C5735i 35 Seiten/Min. (DIN A4), 18 Seiten/Min. (DIN A3), 23 Seiten/Min. (A4R), 35/4 Seiten/Min. (A5R), 35/4 Seiten/Min. (A6R)	Typ	Automatischer Vorlageneinzug bei beidseitigem Single-Pass-Modus [2-seitig auf 2-seitig (automatisch)] * Mehrfacheinzugs-Erkennung wird unterstützt. Bis zu 200 Blatt
Druckauflösung (dpi)	600 x 600, 1.200 x 1.200	Papierkapazität	Bis zu 200 Blatt
Seitenbeschreibungssprachen	Seriennmäßig: UFR II, PCL6, Adobe®PostScript®3™	Dokumenteneinzug (80 g/m²)	Vorlagenglas: Blätter, Buch, dreidimensionale Objekte Grammaturen Dokumenteneinzug: Einseitig: 38 bis 220 g/m ² (S/W, Farbe) Beidseitig: 38 bis 220 g/m ² (S/W, Farbe) * Verarbeitbare Grammaturen bei A6R und kleiner liegen zwischen 50 und 220 g/m ² .
		Verarbeitbare Vorlagen und Gewichte	Vorlagenglas: Blätter, Buch, dreidimensionale Objekte Grammaturen Dokumenteneinzug: Einseitig: 38 bis 220 g/m ² (S/W, Farbe) Beidseitig: 38 bis 220 g/m ² (S/W, Farbe) * Verarbeitbare Grammaturen bei A6R und kleiner liegen zwischen 50 und 220 g/m ² .
		Mögliche Formate	Scangröße Vorlagenglas: bis zu 297 x 431,8 mm Formate Vorlageneinzug: DIN A3, A4, A4R, A5, A5R, A6R, B4, B5, B5R, B6R Benutzerdefinierte Formate: 70,0 x 139,7 mm bis 304,8 x 431,8 mm
		Scangeschwindigkeit (S/W/Farbe: DIN A4)	Einseitiges Scannen: 135/135 (300 x 300 dpi, senden), 80/80 (600 x 600 dpi, kopieren), 270/270 (300 x 300 dpi, senden), 160/90 (600 x 600 dpi, kopieren)
		Scanauflösung (dpi)	Beidseitiges Scannen 270/270 (300 x 300 dpi, senden), 160/90 (600 x 600 dpi, kopieren) Kopierscan: 600 x 600 dpi Scan zum Senden: (Push) 600 x 600 (SMB/FTP/WebDAV/IFAX), (Pull) 600 x 600 Scan zum Faxen: 600 x 600 dpi
		Technische Daten: Pull-Scan	Netzwerk ScanGear Farbe TWIN und WIA (gilt für beide) Mögliche Betriebssysteme: Windows* 7 / 8.1 / 10, Server 2008 / 2008 R2 / 2012 / 2012 R2 / 2016
		Scanverfahren	Push Scan, Pull Scan, Scannen zu Mailbox, Scannen zu Advanced Space, Scannen zu Netzwerkverzeichnis, auf Speichermedium scannen (USB-Stick), Scannen zu Mobilgeräten, Scannen zu Clouddiensten (benötigt uniFLOW Online)

TECHNISCHE DATEN **imageRUNNER ADVANCE DX C5700 Serie**

TECHNISCHE DATEN: SENDEN

Ziel	Serienmäßig: E-Mail/Internetfax (SMTP), SMB3.0, FTP, WebDAV, Mailbox Optional: Super G3-FAX, IP-Fax
Adressbuch	LDAP (2.000)/Lokal (1.600)/Kurzwahl (200)
Sendeauflösung (dpi)	Push: bis 600 x 600, Pull: bis 600 x 600
Kommunikationsprotokoll	Datei: FTP (TCP/IP), SMB3.0 (TCP/IP), WebDAV E-Mail/I-Fax: SMTP, POP3
Dateiformat	Serienmäßig: TIFF, JPEG, PDF (eingeschränkte Farben, komprimiert, durchsuchbar, Richtlinie anwenden, Optimieren für Web, PDF A/1-b, Trace & Smooth, verschlüsselt, Gerätesignatur, Benutzersignatur), XPS (komprimiert, durchsuchbar, Gerätesignatur, Benutzersignatur), Office Open XML (PowerPoint, Word)
Universelle Sendefunktionen	Auswahl der Vorlagenart, beidseitige Vorlage, 2-Seiten-Buchkopie, Vorlagen mit unterschiedlichen Formaten, Kontrasteinstellung, Schärfe, Feste Größenverhältnisse, Rahmenentfernung, Joberstellung, zeitversetztes Senden, Vorschau, Jobberledigungsinfo, Dateiname, Betreff/Nachricht, Antworten, E-Mail-Priorität, TX-Bericht, Erkennen der Vorlagenausrichtung, Überspringen leerer Vorlagen

TECHNISCHE DATEN: FAX

Maximale Anzahl der Leitungen	2 (2. Leitung optional)
Modemgeschwindigkeit	Super G3 mit bis zu 33,6 Kbps G3: 14,4 Kbps
Komprimierverfahren	MH, MR, MMR, JBIG
Auflösung (dpi)	400 x 400 (Ultra Fine), 200 x 400 (Super Fine), 200 x 200 (Fine), 200 x 100 (Normal)
Sende-/ Empfangsformate	Senden: DIN A3, A4, A4R, A5*, A5R**, B4, B5**, B5R** Empfangen: DIN A3, B4, A4, A4R, A5R, B5, B5R ** Verschiebt als DIN A4 ** Verschiebt als B4 kurz
Faxspeicher	Bis zu 30.000 Seiten (2.000 Aufträge)
Kurzwahlspeicher	Max. 200
Gruppenwahlliste / Gegenstellen	Max. 199 Wähltasten
Rundsenden	Max. 256 Adressen
Speicherschutz	Ja
Faxfunktionen	Name des Absenders (TTI), Telefonleitungswahl (beim Faxen), direktes Senden, zeitversetztes Senden, Vorschau, Jobberledigungsinfo, TX-Bericht, Übertragungsunterbrechung, Rundsendungen, Senden per Kennwort/ Unteradresse, vertrauliches Postfach, 2-on-1-Log.

TECHNISCHE DATEN: SPEICHER

Mailbox (mögliche Anzahl)	100 Anwendermailboxen 1 Speicher RX-Eingangspostfach, 50 vertrauliche Fax-Eingangspostfächer max. 10.000 Seiten (2.000 Aufträge) werden gespeichert
Advanced Space	Kommunikationsprotokoll: SMB oder WebDAV Unterstützte Client-Betriebssysteme: Windows® 8.1 / 10 Gleichzeitige Verbindungen (max.): SMB: 64, WebDAV: 3
Unter Advanced Space verfügbare Festplattengröße	Standard: 16 GB (mit Option: max. 480 GB)
Advanced Space-Funktionen:	Authentifizierung für Advanced Space-Login, Sortierfunktion, Drucken eines kennwortgeschützten PDF, imageWARE Secure Audit Manager Support, Suche, Dateivorschau, Authentifizierungs-Management, Open-to-public, URI TX, Backup/Wiederherstellung

TECHNISCHE DATEN: SICHERHEIT

Authentifizierungs- und Zugangskontrolle	Nutzerauthentifizierung (Bild-Login, Bild- und PIN-Login, Karten-Login, Login per Benutzername und Kennwort, Login per Funktionsebene, mobiles Login), Authentifizierung per Abteilungs-ID (Abteilungs-ID- und PIN-Login, Login per Funktionsebene), uniFLOW Online Express (PIN-Login, Bild-Login, Bild- und PIN-Login, Karten-Login, Karten- und PIN-Login, Login per Benutzername und Kennwort, Abteilungs-ID- und PIN-Login, Login per Funktionsebene), Zugriffsverwaltungssystem (Zugangskontrolle)
Dokumentensicherheit	Drucksicherheit (Sicheres Drucken, verschlüsseltes Sicheres Drucken, erzwungene Druckreservierung, uniFLOW Sicheres Drucken), Datenempfangssicherheit (vertrauliches Fax-Empfangspostfach mit automatischer Weiterleitung von empfangenen Dokumenten), Scansicherheit (verschlüsseltes PDF, Gerätesignatur PDF/XPS, Benutzersignatur PDF/XPS, Adobe LiveCycle® Rechtemanagement ES2.5 Integration), Postfachsicherheit (Kennwortschutz, Advanced Space-Zugangskontrolle), Schutz für gesendete Daten (Einstellung zur Abfrage eines Kennworts pro Übertragung, Strenge E-Mail/Dateiübertragungsfunktionen, Faxnummern-Bestätigung, Faxtreiber-Übertragungen erlauben/ einschränken, Senden aus dem Verlauf erlauben/ einschränken, S/MIME-Unterstützung), Dokumentenverfolgung (sicheres Wasserzeichen) ** uniFLOW Online/uniFLOW erforderlich
Netzwerksicherheit	TLS 1.3, IPsec, IEEE802.1X Authentifizierung, SNMPv3, Firewall-Funktionen (IP/MAC-Adressen filtern), Unterstützung zweifacher Netzwerke (LAN/LAN, LAN/WLAN), Abschalten ungenutzter Funktionen (Aktivierung/ Deaktivierung der Benutzeroberfläche für den Fernzugriff und der USB-Schnittstelle), Trennung der G3-Fax Kommunikationsleitungen vom LAN, Trennung der USB-Ports vom LAN, Verhinderung der Ausführung von in der Advanced Box gespeicherten Dateien, Viruswarnungen beim Scannen und Senden per E-Mail
Systemsicherheit	Festplattenschutz (Festplattenverschlüsselung (FIPS140-2 Validated), Datenlöschung durch Überschreiben, Festplattensperre, Standard-Festplatteninitialisierung, Trusted Platform Module (TPM), verdeckte Auftragsprotokollierung, Schutz der Software-Integrität des MFD, Überprüfung der Software-Integrität des MFD (Systemüberprüfung beim Systemstart, Runtime Intrusion Detection während des Betriebs), Zertifizierung IEEE2600.2 (Common Criteria Certification ist beantragt)

Systemmanagement und Protokollierung

TECHNISCHE DATEN: UMWELT

Betriebsumgebung

Stromversorgung

Stromverbrauch

Administrator-Kennwort, Digitales Zertifikat und Schlüsselmanagement, Audit-Protokoll, Verbindung zu externen Sicherheitsprüfsystemen (Sicherheitsinformations- und Ereignismanagement), Scandaten-Protokollierung, Sicherheitsrichtlinien-Einstellung

Temperatur: 10 bis 30 °C
Relative Luftfeuchte: 20 bis 80 %
220-240 V, 50/60 Hz, 6 A
Maximum: ca. 1.800 W
Kopieren: Ca. max. 922 W*
Standby: ca. max. 62,70 W*
Ruhemodus: ca. max. 0,51 W**

* Referenzwert: 1 Einheit gemessen

** 0,51 W im Ruhemodus werden aufgrund bestimmter Einstellungen nicht unter allen Umständen erreicht.

Typischer durchschnittlicher Stromverbrauch (TEC)*:

iR-ADV DX C5760i: Modell: 0,84 kWh

iR-ADV DX C5750i: Modell: 0,68 kWh

iR-ADV DX C5740i: Modell: 0,58 kWh

iR-ADV DX C5735i: 0,45 kWh

*nach Energy Star 3.0 (USA)

Schalleistungspegel (LwAd)

In Betrieb (S/W, einseitig):

iR-ADV DX C5760i: 70,2 dB*

iR-ADV DX C5750i: 68,4 dB*

iR-ADV DX C5740i: 68,4 dB*

iR-ADV DX C5735i: 64,4 dB*

*Referenzwert: gemessen gemäß ISO7779, beschrieben gemäß ISO9296 (2017)

Schalldruck (LpA)

Unmittelbare Nähe:

In Betrieb (S/W/Farbe, einseitig):

iR-ADV DX C5760i: 52,6 dB*/52,7 dB*

iR-ADV DX C5750i: 50,8 dB*/50,8 dB*

iR-ADV DX C5740i: 50,5 dB*/50,7 dB*

iR-ADV DX C5735i: 47 dB*/47,2 dB*

Energiesparmodus

iR-ADV DX C5735i: 26 dB*

iR-ADV DX C5760i/C5750i/C5740i: 24 dB*

* Referenzwert: gemessen gemäß ISO7779, beschrieben gemäß ISO9296 (2017)

Blauer Engel

Standards

VERBRAUCHSMATERIAL

Toner cartridges

C-EXV 51 TONER BK/C/M/Y

C-EXV 51L Toner C/M/Y

Tonerergiebigkeit (geschätzt bei 5 % Deckung)

C-EXV 51 TONER BK: 69.000 Seiten

C-EXV 51 TONER C/M/Y: 60.000 Seiten

C-EXV 51L Toner C/M/Y: 26.000 Seiten

Verbrauchsmaterial

Heftklammer P1

Heftklammer-Cartridge Y1

SOFTWARE- UND DRUCKERMANAGEMENT

Nachverfolgung und Berichterstellung

Weitere detaillierte Informationen finden Sie auf unserer Website

<https://www.canon.de/business/>

Universal Login Manager (ULM)

uniFLOW Online Express*

* Weitere Informationen finden Sie unter

[uniFLOW Online Express](#)

[uniFLOW Online](#)

Werkzeuge für Fernwartung

iW Management Console

eMaintenance

Content Delivery System

Network ScanGear

MEAP (multifunktionale eingebettete Anwendungsplattform)

Kofax Power PDF (optional)

TECHNISCHE DATEN: FIERY DRUCKKONTROLLER (EINGEBETTET)

Optional/Standard

Name

Druckauflösung (dpi)

Seitenbeschreibungssprache

Arbeitsspeicher

Festplatte

Prozessorgeschwindigkeit

System

Alle technischen Angaben und Optionen finden Sie auf der Canon Website

Bei allen Modellen optional

imagePASS P2 V1.1 (integriert)

600 x 600, 1.200 x 1.200

Adobe PS3, PCL6

4 GB (1 x 4 GB)

500 GB SATA

Intel Pentium G4400 (3,3 GHz)

FS350

PAPIERZUFUHR-OPTIONEN

Kassetteneinheit AM1

Papierkapazität: 2 x 550 Blatt (80 g/m²)

Papierarten: dünnes Papier, Normalpapier, Recyclingpapier,

farbiges Papier, schweres Papier, Feinpapier, Folien, vorgelochtes

Papier, Briefpapier

Papierformate:

Standardformate: DIN A3, A4, A4R, A5, A5R, A6R, B4, B5, B5R

Benutzerdefinierte Formate: 98 x 182 mm bis 304,8 x 457,2 mm

Grammatik: 52 bis 256 g/m²

Stromversorgung: über Haupteinheit

Abmessungen (B x T x H): 62 x 70 x 25,1 cm (bei Anschluss an die Haupteinheit)

Gewicht: ca. 22,5 kg

TECHNISCHE DATEN **imageRUNNER ADVANCE DX C5700 Serie**

KASSETTENEINHEIT A1 mit hoher Kapazität	Papierkapazität: 2.450 Blatt (80 g/m ²) Papierarten: dünnes Papier, Normalpapier, Recyclingpapier, farbiges Papier, schweres Papier, Feinpapier, vorgelochtes Papier, Briefpapier Format: DIN A4 Grammatur: 52 bis 256 g/m ² Stromversorgung: über Haupteinheit Abmessungen (B x T x H): 62 x 70 x 25,1 cm (bei Anschluss an die Haupteinheit) Gewicht: ca. 30,0 kg	Broschürenfinisher-Y1	Buffer-Pass-Einheit L1 erforderlich (Schließt die obenstehenden technischen Daten des Heftfinisher Y1 ein.) Papierformat für Sattelstichheftung: DIN A3, A4R, B4 Kapazität Sattelstichheftung: 10 Sätze à 20 Blatt (52 bis 81,4 g/m ²) (einschl. 1 Umschlagblatt bis 256 g/m ²) Kapazität ungehefteter Falzblock: bis zu 3 Blatt (52 bis 105 g/m ²) Stromversorgung: über Haupteinheit Abmessungen (B x T x H): 63,7 x 62,3 x 114,2 cm (bei ausgefahrenem Zusatzfach) Gewicht: ca. 57 kg
Papiermagazin F1	Papierkapazität: 2.700 Blatt (80 g/m ²) Papierarten: Dünnes Papier, Normalpapier, farbiges Papier, Recyclingpapier, schweres Papier, vorgelochtes Papier Papierformat: DIN A4, B5 Grammatur: 52 bis 256 g/m ² Stromversorgung: über Haupteinheit Abmessungen (B x T x H): 34,4 x 63 x 44 cm (bei Anschluss an die Haupteinheit) Gewicht: ca. 31 kg	Interner 2-/4-Loch-Locher B1	(Integrierter Finisher H1 erforderlich) 2 oder 4 Löcher Mögliche Grammaturen beim Lochen: 52 bis 300 g/m ² Mögliche Formate beim Lochen: 2-Loch: DIN A3, A4, A4R, DIN A5, B4, B5, B5R 4-Loch: DIN A3, DIN A4 Stromversorgung: über Finisher
AUSGABEOPTIONEN*	*Die Papierkapazität kann je nach Papiersorte und Format schwanken.	Interner 4-Loch-Locher B1	(Integrierter Finisher H1 erforderlich) Vier Löcher Mögliche Grammaturen beim Lochen: 52 bis 300 g/m ² Mögliche Formate beim Lochen: 4-Loch: DIN A3, DIN A4, A4R, DIN A5, B4, B5, B5R Stromversorgung: über Finisher
Internes 2-Wege-Ausgabefach J1	Kapazität (80 g/m ²) Oberes Fach: DIN A4, DIN A5, A5R, A6R, B5: 100 Blatt SRA3, DIN A3, A4R, B4, B5R: 50 Blatt Unteres Fach (Standard): DIN A4, DIN A5, A5R, A6R, B5: 250 Blatt SRA3, DIN A3, A4R, B4, B5R: 100 Blatt Grammatur: 52 bis 300 g/m ² Abmessungen (B x T x H): 420 x 407 x 76 mm Gewicht: ca. 0,7 kg	Lochereinheit-A1 (2/4 Löcher):	(Heftfinisher Y1 oder Broschürenfinisher Y1 erforderlich) 2 oder 4 Löcher Mögliche Grammaturen beim Lochen: 52 bis 300 g/m ² Mögliche Formate beim Lochen: 2-Loch: DIN A3, DIN A4, A4R, A5, B4, B5, B5R 4-Loch: DIN A3, DIN A4 Stromversorgung: über Finisher
Kopierfach J2	Kapazität (80 g/m ²): A4, DIN A5, A5R, A6R, B5: 100 Blatt SRA3, DIN A3, A4R, B4, B5R: 75 Blatt Abmessungen (B x T x H): 44,4 x 37,3 x 176 cm (bei Anschluss an die Haupteinheit und ausgefahrenem Zusatzfach) Gewicht: 0,5 kg	Lochereinheit-A1 (4 Löcher)	(Heftfinisher Y1 oder Broschürenfinisher Y1 erforderlich) Vier Löcher Mögliche Grammaturen beim Lochen: 52 bis 300 g/m ² Mögliche Formate beim Lochen: 4-Loch: DIN A3, A4, A4R, A5, B4, B5, B5R Stromversorgung: über Finisher
Interner Finisher H1	Kapazität (80 g/m ²): Oberes Fach: SRA3, DIN A3, DIN A4, A4R, DIN A5, A5R, A6R, B4, B5, B5R: 45 Blatt, Unteres Fach: DIN A4, DIN A5, A5R, B5: 500 Blatt, SRA3, DIN A3, A4R, B4, B5R: 250 Blatt A6R: 30 Blatt Umschläge (10 Blatt) Grammatur: 52 bis 300 g/m ² Heftposition: Ecke, Doppelheftung Heftkapazität: DIN A4, B5: 50 Blatt (52 bis 90 g/m ²) DIN A3, A4R, B4: 30 Blatt (52 bis 90 g/m ²) Öko-Heftung: DIN A3, DIN A4, B4, B5: 5 Blatt (52 bis 64 g/m ²) 4 Blatt (65 bis 81,4 g/m ²) 3 Blatt (82 bis 105 g/m ²) Heften nach Bedarf: 40 Blatt (80 g/m ²) Stromversorgung: über Haupteinheit Abmessungen (B x T x H): 585 x 525 x 225 mm (bei ausgefahrenem Zusatzfach) Gewicht: ca. 8,6 kg	HARDWAREZUBEHÖR	Verschiedene Kartenlesegeräte sind verfügbar, z.B. MiCard Plus. Für weitere Informationen wenden Sie sich bitte an Ihr Canon Büro vor Ort. Kopierkartenlesegerät F1 Kopierkartenlesegerät-Anschluss B7
Heftfinisher Y1	Buffer-Pass-Einheit L1 erforderlich Kapazität (80 g/m ²): Oberes Fach: DIN A4, DIN A5, A5R, A6R, B5: 250 Blatt, SRA3, DIN A3, A4R, B4, B5R: 125 Blatt Unteres Fach: DIN A4, DIN A5, A5R, B5: 3.000 Blatt SRA3, DIN A3, A4R, B4, B5R: 1.500 Blatt A6R: 250 Blatt Umschläge: Monarch 30 Blatt, COMIO No.10, DL, ISO-CS: 100 Blatt Grammaturen: Oberes Fach: 52 bis 256 g/m ² Unteres Fach: 52 bis 300 g/m ² Heftposition: Ecke, Doppelheftung Heftkapazität: DIN A4, B5: 50 Blatt (52 bis 90 g/m ²) DIN A3, A4R, B4: 30 Blatt (52 bis 90 g/m ²) Öko-Heftung: DIN A3, DIN A4: 5 Blatt (52 bis 64 g/m ²) 4 Blatt (65 bis 81,4 g/m ²) 3 Blatt (82 bis 105 g/m ²) Heften nach Bedarf: 50 Blatt (52 bis 90 g/m ²) Abmessungen (B x T x H): 63,7 x 62,3 x 114,2 cm (bei ausgefahrenem Zusatzfach) Gewicht: ca. 31 kg	Kartenlesegeräte	Registerkartenzufuhr F1 Ablagefach B1 Buffer-Pass-Einheit L1 Tastatur mit Ziffernblock A1
		Sonstige	
		SICHERHEITSOPTIONEN	
		Datensicherheit	Festplattenspiegelungs-Kit J1 2,5 Zoll/250 GB Festplatte N1 2,5 Zoll/1 TB Festplatte P1
		SYSTEM- UND KONTROLLOPTIONEN	
		Druckzubehör	Internationaler PCL-Schriftensatz A1 Barcodedruck-Kit D1 imagePASS N2 V1.1
		Drucken von Barcodes	
		EFI-Fiery-basierter Controller	Kopierkontrollschnittstelle-Kit A1 Serielle-Schnittstellen-Kit K3 Anschluss-Kit A2 für Bluetooth LE NFC-Kit E1
		Systemzubehör	
		Faxzubehör	Super G3-Fax-Karte AS1 Super G3-Fax-Karte (Zweitleitung) AS1 Remote Fax-Kit A1 IP FAX Expansion-Kit B1
		WEITERE OPTIONEN	
		Zubehör für den barrierefreien Systemzugang	Griff für Originaleinzug A1 Sprachsteuerungs-Kit G1 Sprachsteuerungs-Kit D1

Software-Lösungen



Zertifizierungen und Kompatibilität



Canon (Schweiz) AG
Richtstrasse 9
CH-8304 Wallisellen
Tel.: +41 (0) 848 833 835
de.canon.ch/business

Canon Austria GmbH
Oberlaaer Straße 233
A-1100 Wien
Canon Helpdesk
Tel.: +43 1 680 88 0
canon.at/business

Canon Deutschland GmbH
Europark Fichtenhain A10
D-47807 Krefeld
Tel.: +49 (0) 2151 3450
canon.de/business
Stand: April 2020
Bestell-Nr.: 2000082

Canon Inc.
canon.com
Canon Europe
canon-europe.com
German edition
© Canon Europa N.V., 2020